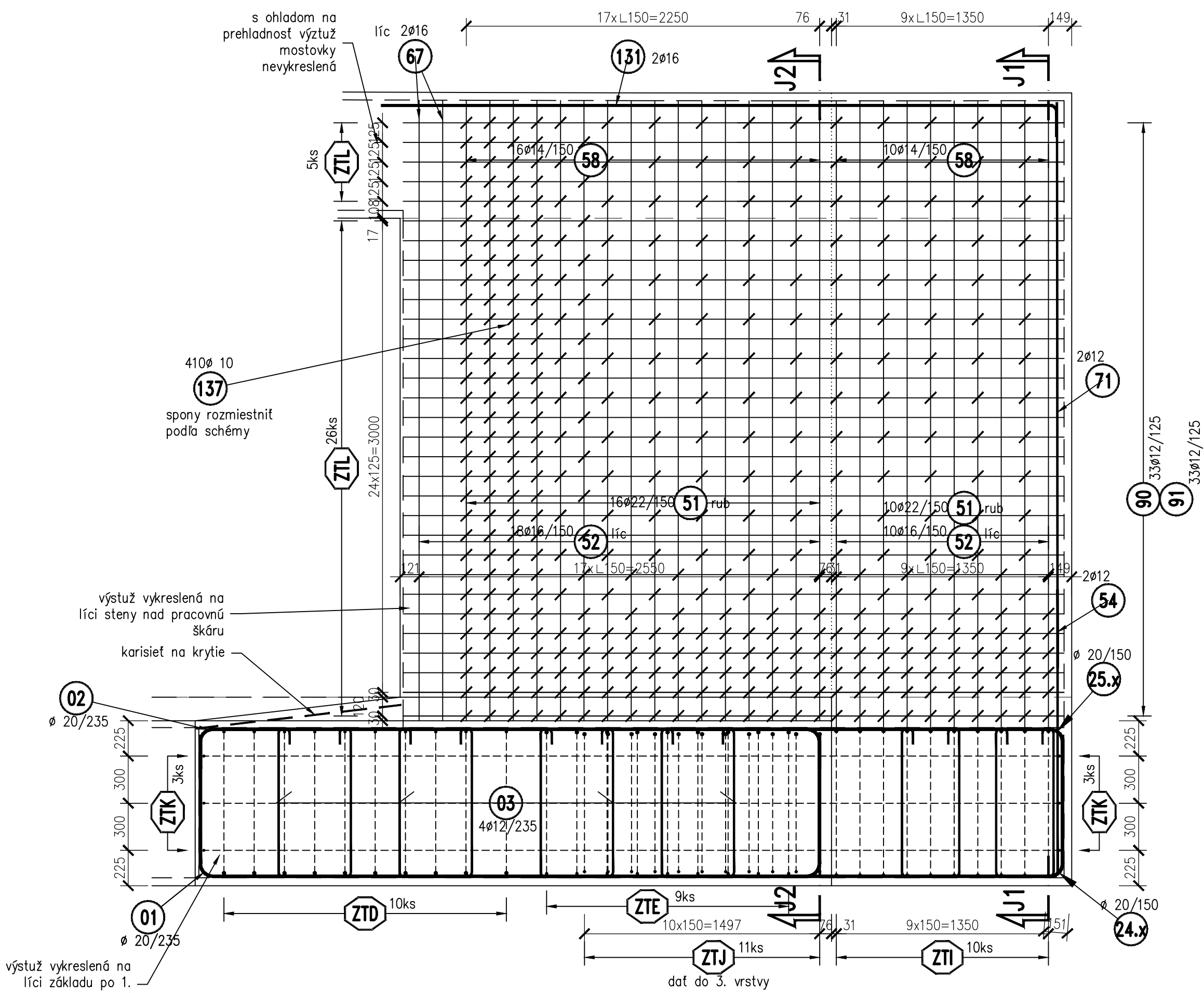
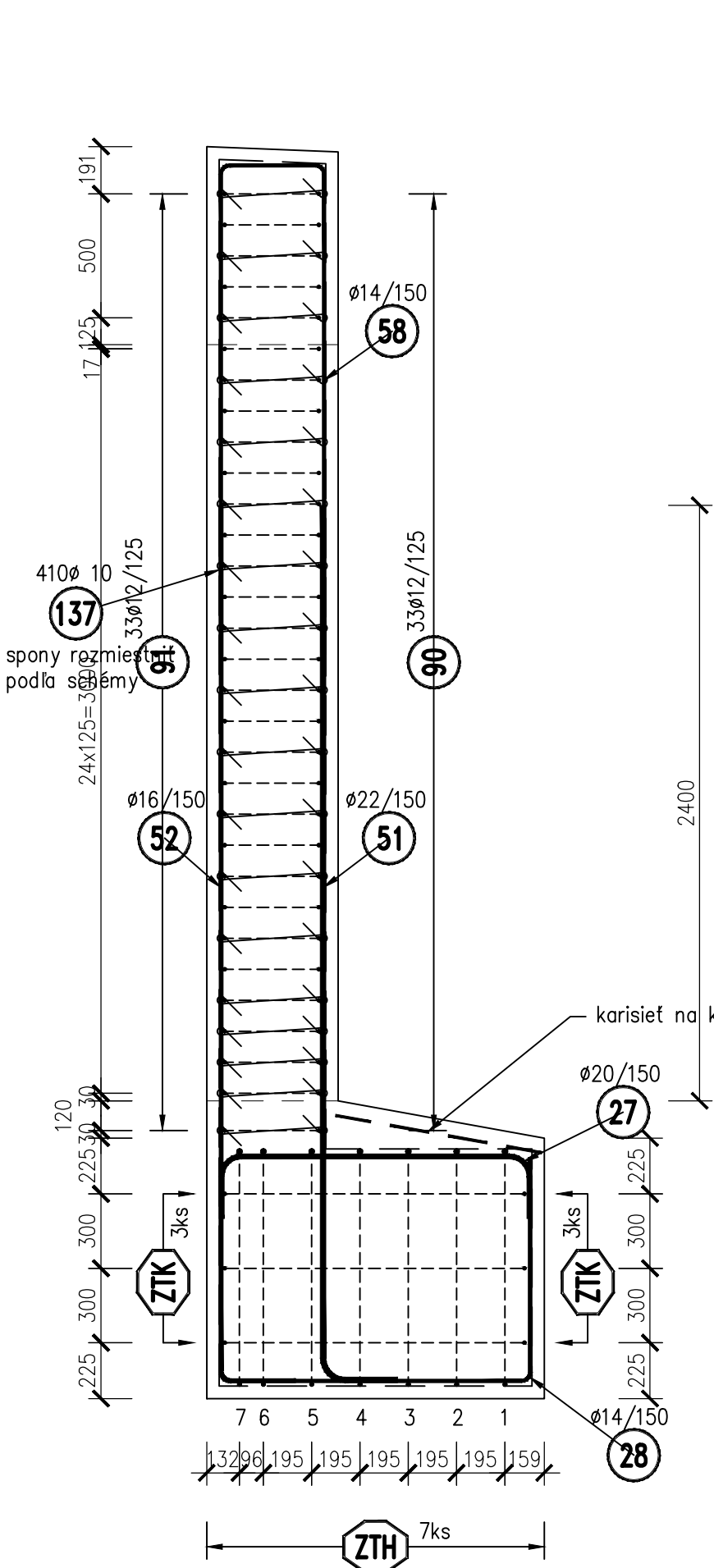


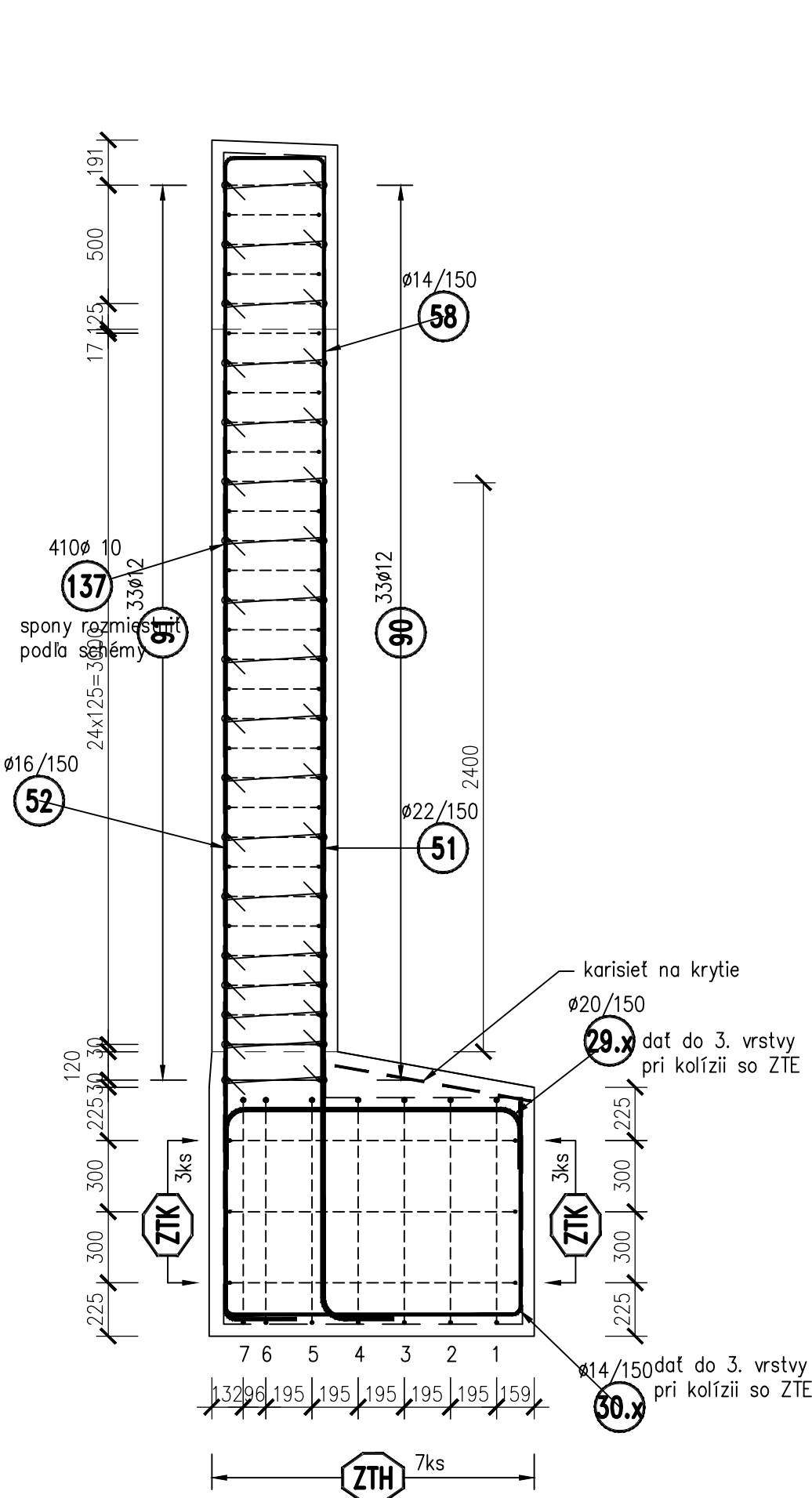
I-I POHLAD NA KRÍDLO 1L
M 1:25



J1-J1 REZ STENOU KRÍDLA
M 1:25



J2-J2 REZ STENOU KRÍDLA
M 1:25



- POZNÁMKY:**
- šikmý rez A-A odpovedá orientácii výstuže v základoch
 - zváranie výstuže v pozdĺžnej pracovnej škáre je povolené. Zhotoviteľ zabezpečí návrh spojovania a realizovanie zvárania bude certifikovaným zvaračom s oprávnením na zváranie výstuže. Dĺžka zvaru musí odopovedať únosnosti výstuže. Zvar bude realizovaný ako obojstranný, aby nedošlo ku nerovnomernému namáhaniu spoja.Návrh zváranie vrátane WPS, WPQR bude predložený projektantovi na schválenie.
 - s ohľadom na zložitú geometriu budú spádové horné plochy základov výstuže na krytie pomocou karisietí typu Ø10/100/100 (12,35kg/m2),stykovanie bude na 2 oká. plocha pre O1 48 m2 vr. stykov, o2 42 m2 vr. stykov, celkom 90m2*12,35kg/m2=1,12t
 - výstuže sú kótované na osu rastru uloženia, rozloženie jednotlivých prútov prispôbiť
 - položky umiestnené pod hornou plochou vždy vysadiť na krytie
 - raster hornej dosky je popísaný kótami tastru na líci a odsadení, miestne rozmiestnenie výstuže je potrebné urovnať podľa skutočnosti (tiež viď raster výstuže horného rámového rohu)
 - v miestach kolízie s prestupmi odvodnenia, výstuž rozostúpiť, v prípade prerušenia doplniť vedľa vrátane výmeny v priečnom smere.

BETÓN:

- C 35/45 – XC4, XD3, XF4, – CI 0.2 – Dmax 22mm
- Kamenivo podľa STN EN 12620+A1 s dostatočnou mrazuvzdornosťou
 - Prezdušnený betón – minimálny obsah vzduchu 4%
 - Minimálny obsah cementu 340kg/m3

VÝSTUŽ:

Betonárska výstuž B500B podľa STN EN 1992–1

KRYTIE

nomiálne krytie 50 mm

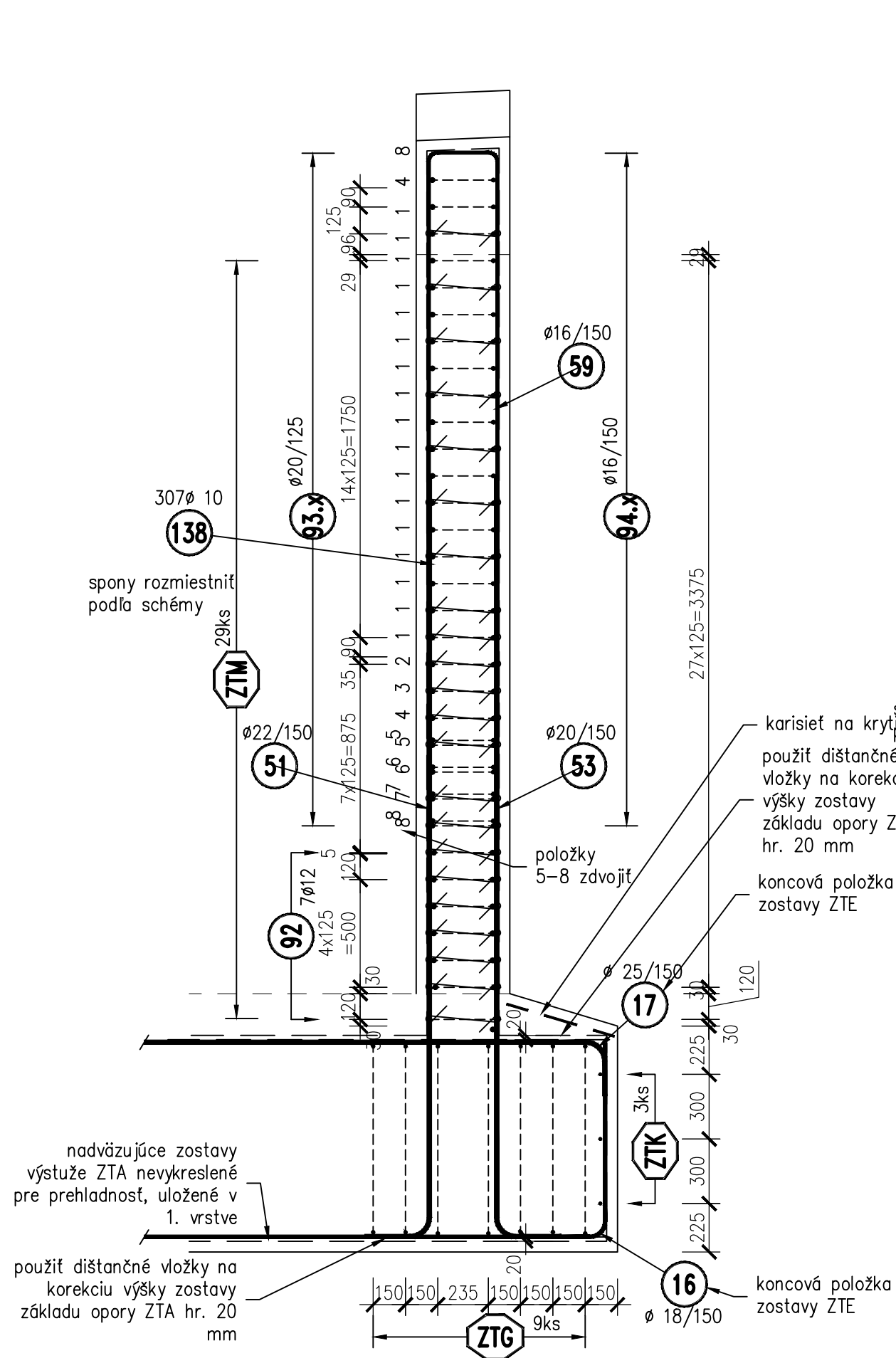
Kóty vo výkrese sú vzťahnuté na os výstuže

Minimálne priemery zakrivenia:

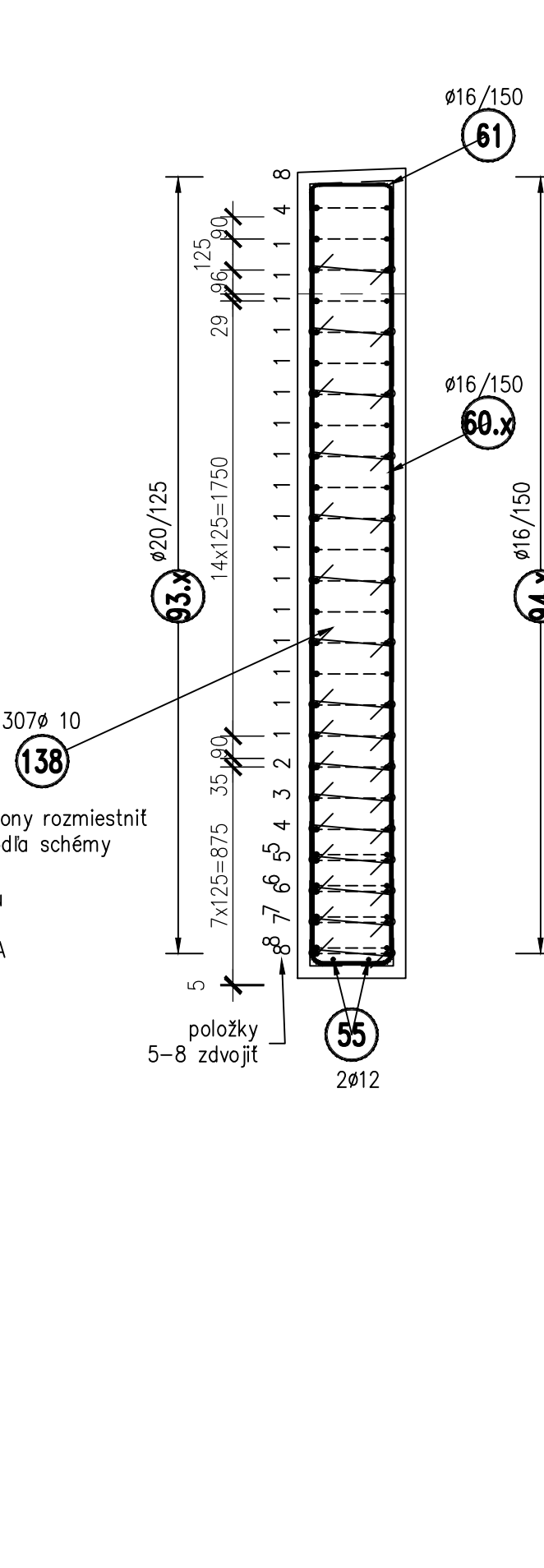
PREMER	HĀY.SUČY A OHYB
D < 16 mm	d = 4 D
D > 16 mm	d = 7 D

- Dĺžkové rozmery popisujúce výstuž vzťahnuté k osi vložiek
- Čísla v zátvorkách označujú odvessy

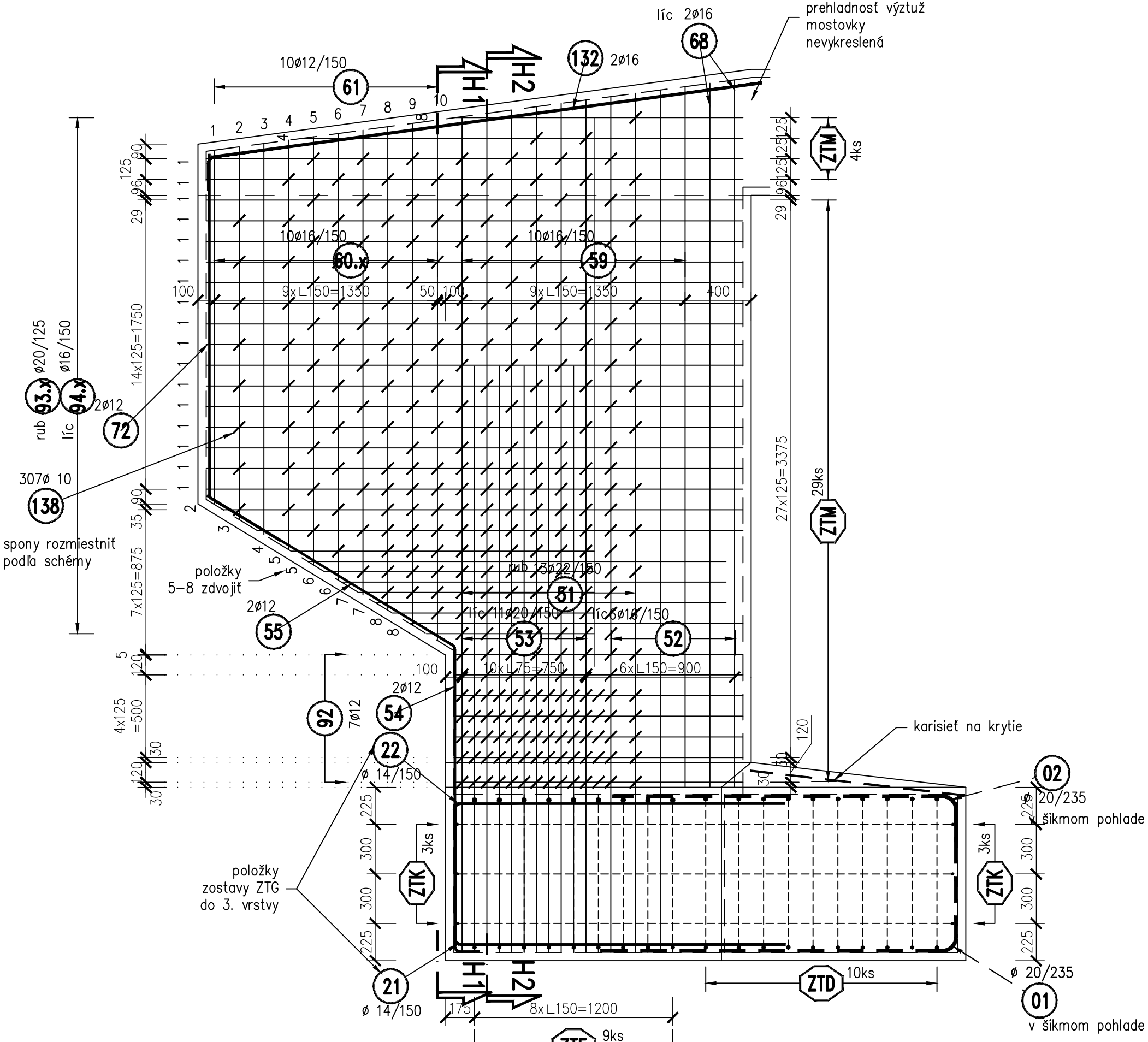
H2-H2 REZ STENOU KRÍDLA
M 1:25



H1-H1 REZ KONZOLOU KRÍDLA
M 1:25



G-G POHLAD NA KRÍDLO 1P
M 1:25



SÚRADNICOVÝ SYSTÉM: S-JTSK v realizácii JTSK
VÝŠKOVÝ SYSTÉM: BALT PO VYROVNANÍ

Zodpovedný projektant	Ing. Zuzana Podolcová	REMÍNG CONSULT A.S. Trnavská 27, 831 04 BRATISLAVA
GENERÁLNY PROJEKTANT		
Zákazové číslo:	1915	

Zodpovedný projektant objektu:	Ing. Peter Novák	REMÍNG CONSULT A.S. Trnavská 27, 831 04 BRATISLAVA
Navrhol - vypracoval:	Ing. Peter Novák	
Kontroloval:	Ing. Ľubomír Macura	
Kraj:	Banskobystrický	Okres: Krupina
Investor - stavebník:	Banskobystrický samosprávny kraj Nám. SNP 23 974 01 Banská Bystrica	
Stavba:	Rekonštrukcia ciest a mostov II/526 Devičie - Senohrad a II/527 Dobrá Niva - Senohrad I. etapa - úseky v rámci okresu Krupina Časť A: Cesta II/527 Rekonštrukcia mosta ev. č. 527-035 km 69,831 - mostný objekt	
Názov SO:	SO 527-035.01	
Názov prílohy:	Výkres výstuže NK - krídla k opore 1	
Stupeň - úseť:	DSPRS	
Zákazové číslo:	1915	
Dátum:	10/2020	
Počet A4:	6x4	
Mierka:	1:25	
Číslo SO:	527-035.01	Suprava:
Príloha:	7.5	